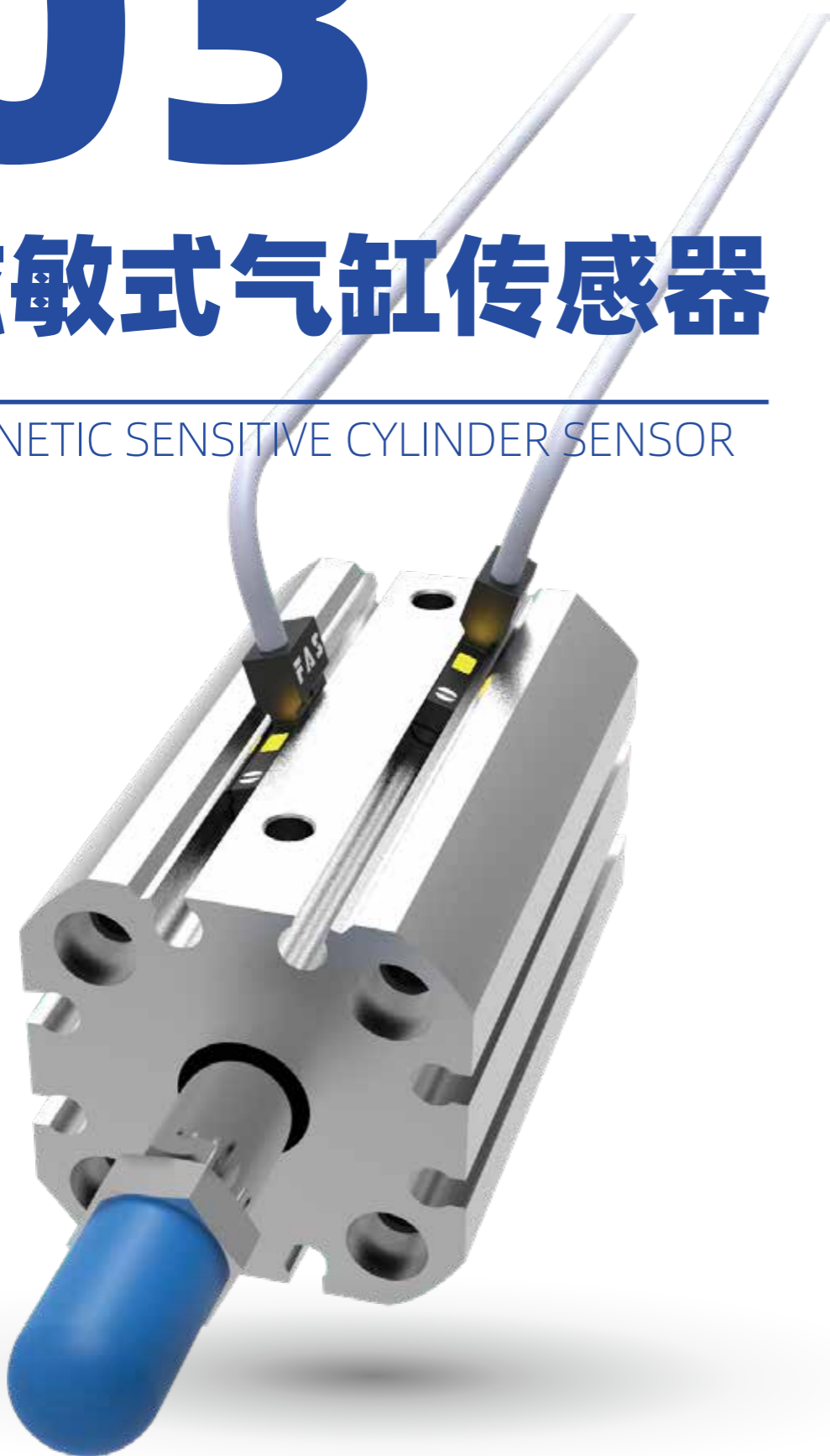


03

# 磁敏式气缸传感器

MAGNETIC SENSITIVE CYLINDER SENSOR



MAGNETIC SENSITIVE CYLINDER SENSOR

## 磁敏式气缸传感器

**3.1** C型槽

**3.2** T型槽

**3.3** J型槽

作为一家研发制造型企业，坚持研发创新的价值理念，并有着可靠的市场运用案例、完善的生产能力、高效的物流输送、团队的精诚合作和保证高品质的意识，可为您提供可靠持续的服务。

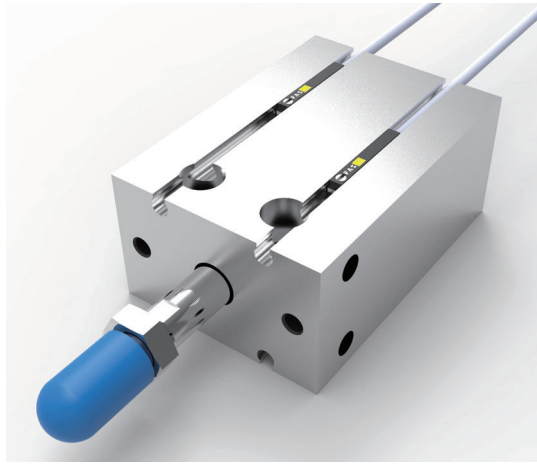
# 磁敏式气缸传感器 紧凑型设计

安全卡入槽内  
设计完全与槽匹配，即传感器可被完全插入至槽内。

安装和调整均便捷而简单  
固定元件集成在传感器内。

还可以用于对空间要求严格的应用中  
采用齐平安装，传感器“隐藏”在槽内。

为机械抓手和短冲程气缸提供最佳解决方案  
迷你型设计(极短型)



- Y-Twin 一两个传感器共用一个插头
- 节省插头，增加价值。
  - 两个传感器共用一个电气接口
  - 可灵活地检测气动抓爪和气缸上的多个位置。

## C 型槽(圆槽)

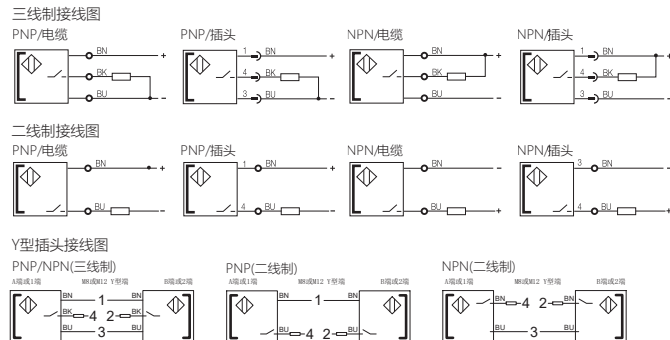


# 磁敏式气缸传感器 紧凑型设计



特性		可在SMC C型槽固定，带 M8 插头	可在SMC C型槽固定，带 M8 插头	可在SMC C型槽固定，带 M12 插头	可在SMC C型槽固定，带 M12 插头	可在SMC C型槽固定，自由端电缆
PNP(常开)	订购代码 订货编号	45C001-xxx FIS-9M-PO-S-E-M8-xxx	45C041-xxx FIS-9M-PO-D-E-M8Y-xxx	45C081-xxx FIS-9M-PO-S-E-E-M12-xxx	45C121-xxx FIS-9M-PO-D-E-M12Y-xxx	45C161-xxx FIS-9M-PO-S-E-OE-xxx
NPN(常开)	订购代码 订货编号	45C021-xxx FIS-9M-NO-S-E-M8-xxx	45C061-xxx FIS-9M-NO-D-E-M8Y-xxx	45C101-xxx FIS-9M-NO-S-E-E-M12-xxx	45C141-xxx FIS-9M-NO-D-E-M12Y-xxx	45C181-xxx FIS-9M-NO-S-E-OE-xxx
二线制(PLC模组PNP)	订购代码 订货编号	45C023-xxx FIS-9M-BO-S-E-M8-xxx	45C063-xxx FIS-9M-BO-D-E-M8Y-xxx	45C103-xxx FIS-9M-BO-S-E-E-M12-xxx	45C143-xxx FIS-9M-BO-D-E-M12Y-xxx	45C183-xxx FIS-9M-BO-S-E-OE-xxx
二线制(PLC模组NPN)	订购代码 订货编号	45C025-xxx FIS-9M-DO-S-E-M8-xxx	45C065-xxx FIS-9M-DO-D-E-M8Y-xxx	45C105-xxx FIS-9M-DO-S-E-E-M12-xxx	45C145-xxx FIS-9M-DO-D-E-M12Y-xxx	45C185-xxx FIS-9M-DO-S-E-OE-xxx
供电电压U <sub>B</sub>		10...30 V DC	10...30 V DC	10...30 V DC	10...30 V DC	10...30 V DC
电压降U <sub>V</sub>		≤ 2.5 V	≤ 2.5 V	≤ 2.5 V	≤ 2.5 V	≤ 2.5 V
额定绝缘电压U <sub>I</sub>		75 V DC	75 V DC	75 V DC	75 V DC	75 V DC
额定工作电流I <sub>N</sub>		100 mA	100 mA	100 mA	100 mA	100 mA
空载供电电流I <sub>0</sub> 最大		≤ 8 mA	≤ 8 mA	≤ 8 mA	≤ 8 mA	≤ 8 mA
极性反接保护/电源-信号短接保护		有/有	有/有	有/有	有/有	有/有
额定翻转磁场场强 H <sub>fl</sub>		≥ 2 kA/m	≥ 2 kA/m	≥ 2 kA/m	≥ 2 kA/m	≥ 2 kA/m
安全翻转磁场场强 H <sub>sa</sub>		≥ 2 kA/m	≥ 2 kA/m	≥ 2 kA/m	≥ 2 kA/m	≥ 2 kA/m
H <sub>fl</sub>   连接点的温度漂移		≤ 0.3%/°C	≤ 0.3%/°C	≤ 0.3%/°C	≤ 0.3%/°C	≤ 0.3%/°C
开/关延迟		≤ 0.07 ms/≤ 0.07 ms	≤ 0.07 ms/≤ 0.07 ms	≤ 0.07 ms/≤ 0.07 ms	≤ 0.07 ms/≤ 0.07 ms	≤ 0.07 ms/≤ 0.07 ms
环境温度 T <sub>a</sub>		-25...+85° C	-25...+85° C	-25...+85° C	-25...+85° C	-25...+85° C
防护等级符合 IEC 60529		IP 67	IP 67	IP 67	IP 67	IP 67
认证		CE	CE	CE	CE	CE
外壳材料		PA 12	PA 12	PA 12	PA 12	PA 12
连接		带 M8插头的电缆(3针)	带 M8插头的电缆(4针)	带 M12插头的电缆(3针)	带 M12插头的电缆(4针)	带自由端电缆
安装方法		可从侧面插入	可从侧面插入	可从侧面插入	可从侧面插入	可从侧面插入
槽		∩ C型槽(圆槽)	∩ C型槽(圆槽)	∩ C型槽(圆槽)	∩ C型槽(圆槽)	∩ C型槽(圆槽)

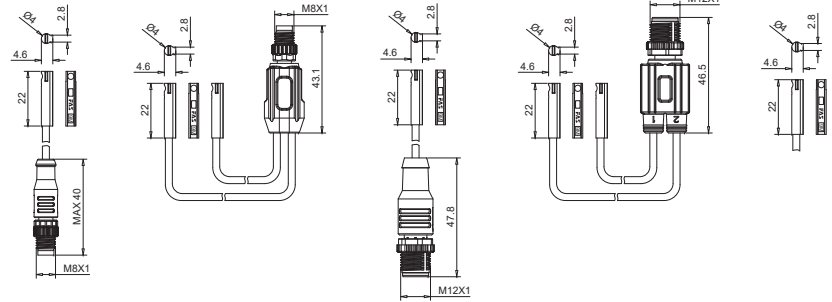
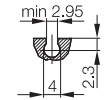
备注: xxx=电缆长度, 订货时可根据需要定制, 线缆长度以0.5m递增, 例: 005=0.5m, 010=1m, 015=1.5m



## 槽的尺寸

### C 型槽(圆槽)

例如 SMC



➤ 推荐附件(见3.03)  
(请单独订货)

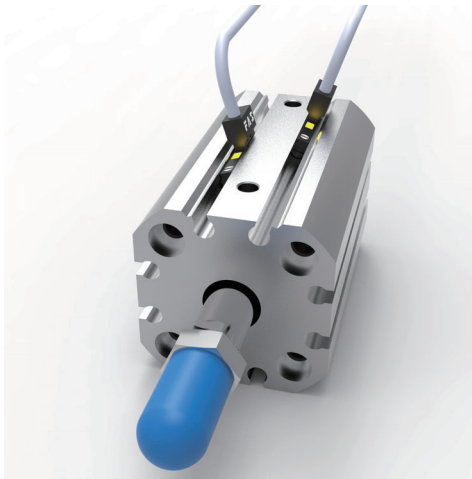
# 磁敏式气缸传感器 紧凑型设计

安全卡在槽内  
设计完全与槽匹配，即传感器可被完全插入至槽内。

安装和调整均便捷而简易  
固定元件集成在传感器内。

还可以用于对空间要求严格的应用中  
采用齐平安装，传感器“隐藏”在槽内。

为机械抓手和短冲程气缸提供最佳解决方案  
迷你型设计(极短型)



- Y-Twin 一两个传感器共用一个插头
- 节省插头，增加价值。
- 两个传感器共用一个电气接口
- 可灵活地检测气动抓爪和气缸上的多个位置。

## C 型槽(圆槽)



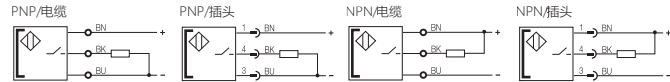
# 磁敏式气缸传感器 紧凑型设计



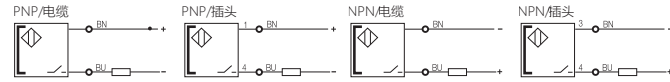
特性		可在SMC C型槽固定, 带 M8插头	可在SMC C型槽固定, 带 M8插头	可在SMC C型槽固定, 带 M12 插头	可在SMC C型槽固定, 带 M12 插头	可在SMC C型槽固定, 自由端电缆
PNP(常开)	订购代码 订货编号	45C201-xxx FIS-9Q-PO-S-E-M8-xxx	45C241-xxx FIS-9Q-PO-D-E-M8Y-xxx	45C281-xxx FIS-9Q-PO-S-E-M12-xxx	45C321-xxx FIS-9Q-PO-D-E-M12Y-xxx	45C361-xxx FIS-9Q-PO-S-E-OE-xxx
NPN(常开)	订购代码 订货编号	45C221-xxx FIS-9Q-NO-S-E-M8-xxx	45C261-xxx FIS-9Q-NO-D-E-M8Y-xxx	45C301-xxx FIS-9Q-NO-S-E-M12-xxx	45C341-xxx FIS-9Q-NO-D-E-M12Y-xxx	45C381-xxx FIS-9Q-NO-S-E-OE-xxx
二线制(PLC模组PNP)	订购代码 订货编号	45C223-xxx FIS-9Q-BO-S-E-M8-xxx	45C263-xxx FIS-9Q-BO-D-E-M8Y-xxx	45C303-xxx FIS-9Q-BO-S-E-M12-xxx	45C343-xxx FIS-9Q-BO-D-E-M12Y-xxx	45C383-xxx FIS-9Q-BO-S-E-OE-xxx
二线制(PLC模组NPN)	订购代码 订货编号	45C225-xxx FIS-9Q-DO-S-E-M8-xxx	45C265-xxx FIS-9Q-DO-D-E-M8Y-xxx	45C305-xxx FIS-9Q-DO-S-E-M12-xxx	45C345-xxx FIS-9Q-DO-D-E-M12Y-xxx	45C385-xxx FIS-9Q-DO-S-E-OE-xxx
供电电压U <sub>a</sub>		10...30 V DC	10...30 V DC	10...30 V DC	10...30 V DC	10...30 V DC
电压降U <sub>v</sub>		≤ 2.5 V	≤ 2.5 V	≤ 2.5 V	≤ 2.5 V	≤ 2.5 V
额定绝缘电压U <sub>i</sub>		75 V DC	75 V DC	75 V DC	75 V DC	75 V DC
额定工作电流I <sub>a</sub>		100 mA	100 mA	100 mA	100 mA	100 mA
空载供电电流I <sub>0</sub> 最大		≤ 8 mA	≤ 8 mA	≤ 8 mA	≤ 8 mA	≤ 8 mA
极性反接保护/电源-信号短接保护		有/有	有/有	有/有	有/有	有/有
额定翻转磁场场强 H <sub>fl</sub>		≥ 2 kA/m	≥ 2 kA/m	≥ 2 kA/m	≥ 2 kA/m	≥ 2 kA/m
安全翻转磁场场强 H <sub>sa</sub>		≥ 2 kA/m	≥ 2 kA/m	≥ 2 kA/m	≥ 2 kA/m	≥ 2 kA/m
I <sub>H</sub> 连通点的温度漂移		≤ 0.3%/°C	≤ 0.3%/°C	≤ 0.3%/°C	≤ 0.3%/°C	≤ 0.3%/°C
开/关延迟		≤ 0.07 ms/≤ 0.07 ms	≤ 0.07 ms/≤ 0.07 ms	≤ 0.07 ms/≤ 0.07 ms	≤ 0.07 ms/≤ 0.07 ms	≤ 0.07 ms/≤ 0.07 ms
环境温度T <sub>a</sub>		-25...+85° C	-25...+85° C	-25...+85° C	-25...+85° C	-25...+85° C
防护等级符合 IEC 60529		IP 67	IP 67	IP 67	IP 67	IP 67
认证		CE	CE	CE	CE	CE
外壳材料		PA 12	PA 12	PA 12	PA 12	PA 12
连接		带 M8 插头的电缆(3针)	带 M8 插头的电缆(4针)	带 M12 插头的电缆(3针)	带 M12 插头的电缆(4针)	带自由端电缆
安装方法		可从侧面插入	可从侧面插入	可从侧面插入	可从侧面插入	可从侧面插入
槽		∩ C型槽(圆槽)	∩ C型槽(圆槽)	∩ C型槽(圆槽)	∩ C型槽(圆槽)	∩ C型槽(圆槽)

备注: xxx=电缆长度, 订货时可根据需要定制, 线缆长度以0.5m递增, 例: 005=0.5m, 010=1m, 015=1.5m

### 三线制接线图



### 二线制接线图



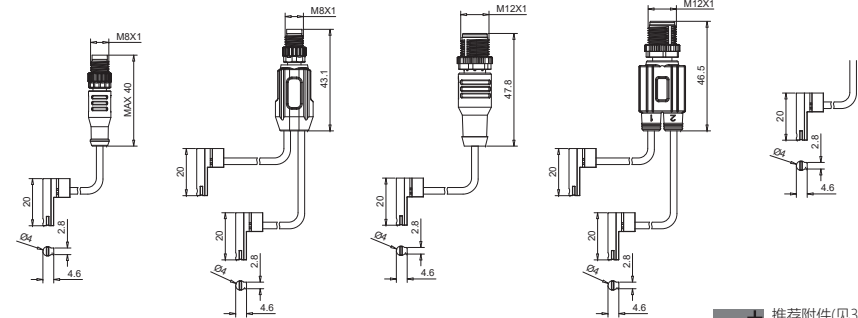
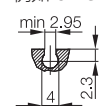
### Y型插头接线图



### 槽的尺寸

#### C 型槽(圆槽)

例如 SMC



推荐附件(见3.1.03)  
(请单独订货)

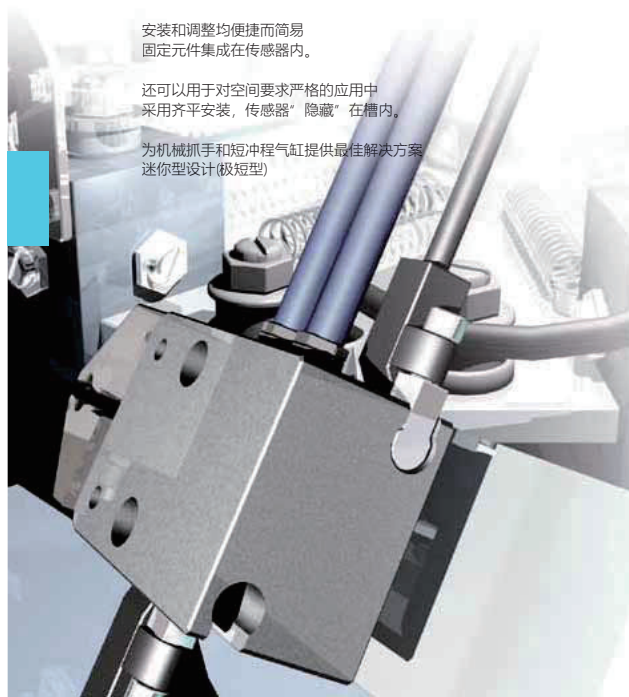
## 磁敏式气缸传感器 紧凑型设计

安全卡入槽内  
设计完全与槽匹配, 即传感器可被完全插入至槽内。

安装和调整均便捷而简单  
固定元件集成在传感器内。

还可以用于对空间要求严格的应用中  
采用齐平安装, 传感器“隐藏”在槽内。

为机械抓手和短冲程气缸提供最佳解决方案  
迷你型设计(极短型)



## C 型槽(圆槽)



## 磁敏式气缸传感器 紧凑型设计



特性

特性		可在SMC C型槽固定, 带 M8 插头	可在SMC C型槽固定, 带 M8 插头	可在SMC C型槽固定, 带 M12 插头	可在SMC C型槽固定, 带 M12 插头	可在SMC C型槽固定, 自由端电缆
PNP(常开)	订购代码 订货编号	45C401-xxx FIS-9G-PO-S-E-M8-xxx	45C441-xxx FIS-9G-PO-D-E-M8Y-xxx	45C481-xxx FIS-9G-PO-S-E-M12-xxx	45C521-xxx FIS-9G-PO-D-E-M12Y-xxx	45C561-xxx FIS-9G-PO-S-E-OE-xxx
NPN(常开)	订购代码 订货编号	45C421-xxx FIS-9G-NO-S-E-M8-xxx	45C461-xxx FIS-9G-NO-D-E-M8Y-xxx	45C501-xxx FIS-9G-NO-S-E-M12-xxx	45C541-xxx FIS-9G-NO-D-E-M12Y-xxx	45C581-xxx FIS-9G-NO-S-E-OE-xxx
供电电压 $U_s$		10...30 V DC	10...30 V DC	10...30 V DC	10...30 V DC	10...30 V DC
电压降 $U_v$		$\leq 2.5$ V	$\leq 2.5$ V	$\leq 2.5$ V	$\leq 2.5$ V	$\leq 2.5$ V
额定绝缘电压 $U_i$		75 V DC	75 V DC	75 V DC	75 V DC	75 V DC
额定工作电流 $I_n$		100 mA	100 mA	100 mA	100 mA	100 mA
空载供电电流 $I_0$ 最大		$\leq 8$ mA	$\leq 8$ mA	$\leq 8$ mA	$\leq 8$ mA	$\leq 8$ mA
极性反接保护/电源-信号短接保护		有/有	有/有	有/有	有/有	有/有
额定翻转磁场场强 $I_{H_0}$		1.2 kA/m	1.2 kA/m	1.2 kA/m	1.2 kA/m	1.2 kA/m
安全翻转磁场场强 $I_{H_1}$		$\geq 2$ kA/m	$\geq 2$ kA/m	$\geq 2$ kA/m	$\geq 2$ kA/m	$\geq 2$ kA/m
$I_{H_1}$ 连通点的温度漂移		$\leq 0.3\%/^{\circ}\text{C}$	$\leq 0.3\%/^{\circ}\text{C}$	$\leq 0.3\%/^{\circ}\text{C}$	$\leq 0.3\%/^{\circ}\text{C}$	$\leq 0.3\%/^{\circ}\text{C}$
开/关延迟		$\leq 0.07$ ms / $\leq 0.07$ ms	$\leq 0.07$ ms / $\leq 0.07$ ms	$\leq 0.07$ ms / $\leq 0.07$ ms	$\leq 0.07$ ms / $\leq 0.07$ ms	$\leq 0.07$ ms / $\leq 0.07$ ms
环境温度 $T_a$		-25...+85 $^{\circ}\text{C}$	-25...+85 $^{\circ}\text{C}$	-25...+85 $^{\circ}\text{C}$	-25...+85 $^{\circ}\text{C}$	-25...+85 $^{\circ}\text{C}$
防护等级符合 IEC 60529		IP 67	IP 67	IP 67	IP 67	IP 67
认证		CE	CE	CE	CE	CE
外壳材料		PA 12	PA 12	PA 12	PA 12	PA 12
连接		带 M8 插头的电缆(3针)	带 M8 插头的电缆(4针)	带 M12 插头的电缆(3针)	带 M12 插头的电缆(4针)	带自由端电缆
安装方法		可从侧面插入	可从侧面插入	可从侧面插入	可从侧面插入	可从侧面插入
槽		U C型槽(圆槽)	U C型槽(圆槽)	U C型槽(圆槽)	U C型槽(圆槽)	U C型槽(圆槽)

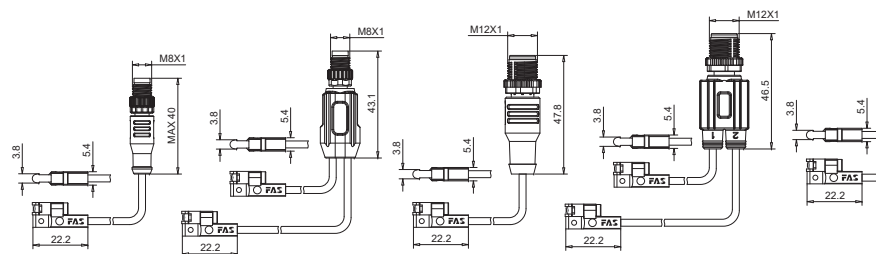
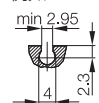
备注: xxx=电缆长度, 订货时可根据需要定制, 线缆长度以0.5m递增, 例: 005=0.5m, 010=1m, 015=1.5m



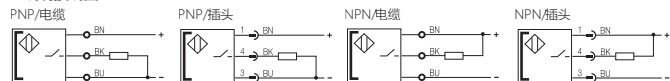
### 槽的尺寸

C 型槽(圆槽)

例如 SMC



### 三线制接线图



### Y型插头接线图



推荐附件(见3.3.03)  
(请单独订货)

# 磁敏式气缸传感器 紧凑型设计

## T 型槽



# 磁敏式气缸传感器 紧凑型设计



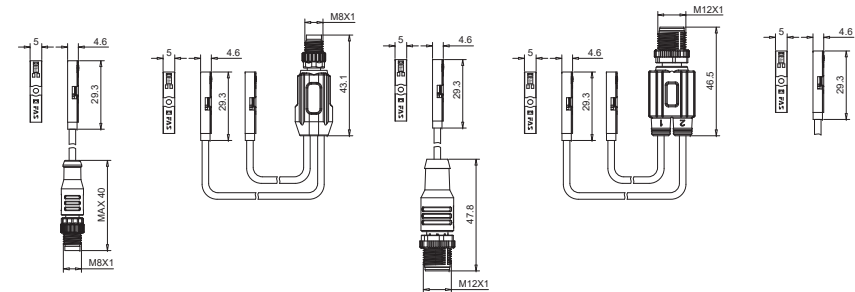
可从上方安装。可用内六角扳手或开槽螺丝刀轻易安装。



特性

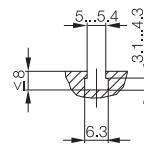
特性		可在 Festo & SMC T 型槽固定, 带 M8 插头	可在 Festo & SMC T 型槽固定, 带 M8 插头	可在 Festo & SMC T 型槽固定, 带 M12 插头	可在 Festo & SMC T 型槽固定, 带 M12 插头	可在 Festo & SMC T 型槽固定, 自由端电缆
PNP(常开)	订购代码 订货编号	<b>4FT001-xxx</b> FIS-8M-PO-S-E-M8-xxx	<b>4FT041-xxx</b> FIS-8M-PO-D-E-M8Y-xxx	<b>4FT081-xxx</b> FIS-8M-PO-S-E-M12-xxx	<b>4FT121-xxx</b> FIS-8M-PO-D-E-M12Y-xxx	<b>4FT161-xxx</b> FIS-8M-PO-S-E-OE-xxx
NPN(常开)	订购代码 订货编号	<b>4FT021-xxx</b> FIS-8M-NO-S-E-M8-xxx	<b>4FT061-xxx</b> FIS-8M-NO-D-E-M8Y-xxx	<b>4FT101-xxx</b> FIS-8M-NO-S-E-M12-xxx	<b>4FT141-xxx</b> FIS-8M-NO-D-E-M12Y-xxx	<b>4FT181-xxx</b> FIS-8M-NO-S-E-OE-xxx
供电电压 $U_s$		10...30 V DC	10...30 V DC	10...30 V DC	10...30 V DC	10...30 V DC
电压降 $U_v$		≤ 2.5 V	≤ 2.5 V	≤ 2.5 V	≤ 2.5 V	≤ 2.5 V
额定绝缘电压 $U_i$		75 V DC	75 V DC	75 V DC	75 V DC	75 V DC
额定工作电流 $I_n$		100 mA	100 mA	100 mA	100 mA	100 mA
空载供电电流 $I_{sc}$ 最大		≤ 8 mA	≤ 8 mA	≤ 8 mA	≤ 8 mA	≤ 8 mA
极性反接保护/电源-信号短接保护		有/有	有/有	有/有	有/有	有/有
额定翻转磁场场强 $I_{H_n}$		1.2 kA/m	1.2 kA/m	1.2 kA/m	1.2 kA/m	1.2 kA/m
安全翻转磁场场强 $I_{H_s}$		≥ 2 kA/m	≥ 2 kA/m	≥ 2 kA/m	≥ 2 kA/m	≥ 2 kA/m
$I_{H_n}$ 连通点的温度漂移		≤ 0.3%/°C	≤ 0.3%/°C	≤ 0.3%/°C	≤ 0.3%/°C	≤ 0.3%/°C
开/关延迟		≤ 0.07 ms/≤ 0.07 ms	≤ 0.07 ms/≤ 0.07 ms	≤ 0.07 ms/≤ 0.07 ms	≤ 0.07 ms/≤ 0.07 ms	≤ 0.07 ms/≤ 0.07 ms
环境温度 $T_a$		-25...+85° C	-25...+85° C	-25...+85° C	-25...+85° C	-25...+85° C
防护等级符合 IEC 60529		IP 67	IP 67	IP 67	IP 67	IP 67
认证		CE	CE	CE	CE	CE
外壳材料		PA 12	PA 12	PA 12	PA 12	PA 12
连接		带 M8 插头的电缆(3针)	带 M8 插头的电缆(4针)	带 M12 插头的电缆(3针)	带 M12 插头的电缆(4针)	带自由端电缆
安装方法		可从上方安装	可从上方安装	可从上方安装	可从上方安装	可从上方安装
槽		2.5 T 型槽	2.5 T 型槽	2.5 T 型槽	2.5 T 型槽	2.5 T 型槽

备注: xxx=电缆长度, 订货时可根据需要定制, 线缆长度以0.5m递增, 例: 005=0.5m, 010=1m, 015=1.5m

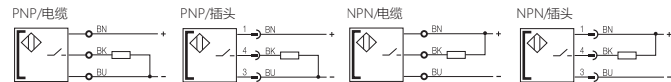


### 槽的尺寸

T 型槽  
例如 Festo



### 三线制接线图



### Y型插头接线图



推荐附件(见3.3.03)  
(请单独订货)

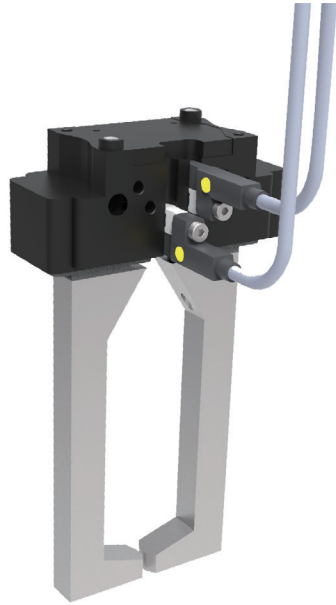
# 磁敏式气缸传感器 紧凑型设计

安全卡入槽内  
设计完全与槽匹配，即传感器可被完全插入至槽内。

安装和调整均便捷而简易  
固定元件集成在传感器内。

还可以用于对空间要求严格的应用中  
采用齐平安装，传感器“隐藏”在槽内。

为机械抓手和短冲程气缸提供最佳解决方案  
迷你型设计(极短型)



## T 型槽



# 磁敏式气缸传感器 紧凑型设计

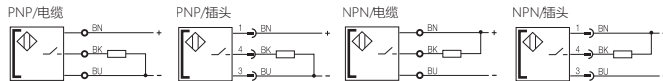


CE

特性		可在 Festo T型槽固定, 带 M8 插头	可在 Festo T型槽固定, 带 M8 插头	可在 Festo T型槽固定, 带 M12 插头	可在 Festo T型槽固定, 带 M12 插头	可在 Festo T型槽固定, 自由端电缆
PNP(常开)	订购代码 订货编号	4FT201-xxx FIS-8G-PO-S-E-M8-xxx	4FT241-xxx FIS-8G-PO-D-E-M8Y-xxx	4FT281-xxx FIS-8G-PO-S-E-M12-xxx	4FT321-xxx FIS-8G-PO-D-E-M12Y-xxx	4FT361-xxx FIS-8G-PO-S-E-OE-xxx
NPN(常开)	订购代码 订货编号	4FT221-xxx FIS-8G-NO-S-E-M8-xxx	4FT261-xxx FIS-8G-NO-D-E-M8Y-xxx	4FT301-xxx FIS-8G-NO-S-E-M12-xxx	4FT341-xxx FIS-8G-NO-D-E-M12Y-xxx	4FT381-xxx FIS-8G-NO-S-E-OE-xxx
供电电压 U <sub>s</sub>		10...30 V DC	10...30 V DC	10...30 V DC	10...30 V DC	10...30 V DC
电压降 U <sub>v</sub>		≤ 2.5 V	≤ 2.5 V	≤ 2.5 V	≤ 2.5 V	≤ 2.5 V
额定绝缘电压 U <sub>i</sub>		75 V DC	75 V DC	75 V DC	75 V DC	75 V DC
额定工作电流 I <sub>N</sub>		100 mA	100 mA	100 mA	100 mA	100 mA
空载供电电流 I <sub>0</sub> 最大		≤ 8 mA	≤ 8 mA	≤ 8 mA	≤ 8 mA	≤ 8 mA
极性反接保护/电源-信号短接保护		有/有	有/有	有/有	有/有	有/有
额定翻转磁场强度 I <sub>H, I</sub>		1.2 kA/m	1.2 kA/m	1.2 kA/m	1.2 kA/m	1.2 kA/m
安全翻转磁场强度 I <sub>H, I</sub>		≥ 2 kA/m	≥ 2 kA/m	≥ 2 kA/m	≥ 2 kA/m	≥ 2 kA/m
I <sub>H, I</sub> 连通点的温度漂移		≤ 0.3%/°C	≤ 0.3%/°C	≤ 0.3%/°C	≤ 0.3%/°C	≤ 0.3%/°C
开关延迟		≤ 0.07 ms/≤ 0.07 ms	≤ 0.07 ms/≤ 0.07 ms	≤ 0.07 ms/≤ 0.07 ms	≤ 0.07 ms/≤ 0.07 ms	≤ 0.07 ms/≤ 0.07 ms
环境温度 T <sub>a</sub>		-25...+85° C	-25...+85° C	-25...+85° C	-25...+85° C	-25...+85° C
防护等级符合 IEC 60529		IP 67	IP 67	IP 67	IP 67	IP 67
认证		CE	CE	CE	CE	CE
外壳材料		PA 12	PA 12	PA 12	PA 12	PA 12
连接		带 M8 插头的电缆(3针)	带 M8 插头的电缆(4针)	带 M12 插头的电缆(3针)	带 M12 插头的电缆(4针)	带自由端电缆
安装方法		可从侧面插入	可从侧面插入	可从侧面插入	可从侧面插入	可从侧面插入
槽		25 T 型槽	25 T 型槽	25 T 型槽	25 T 型槽	25 T 型槽

备注: xxx=电缆长度, 订货时可根据需要定制, 线缆长度以0.5m递增, 例: 005=0.5m, 010=1m, 015=1.5m

### 三线制接线图



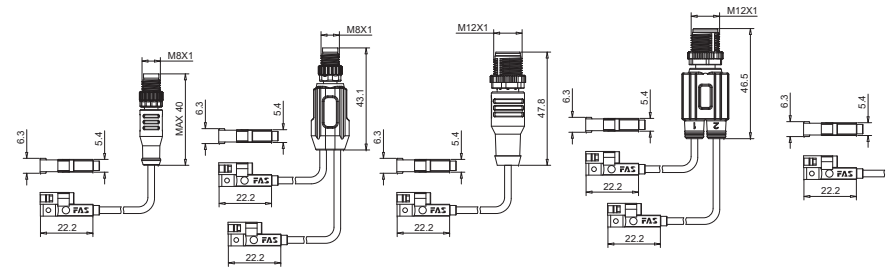
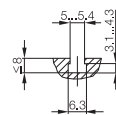
### Y型插头接线图



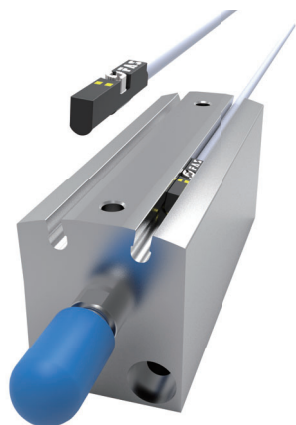
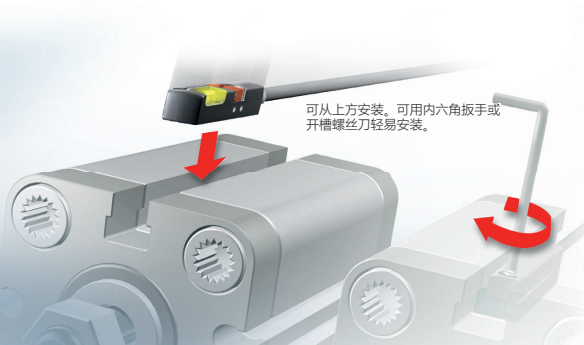
### 槽的尺寸

#### T 型槽

例如 Festo、夹爪



推荐附件(见3.3.03)  
(请单独订货)

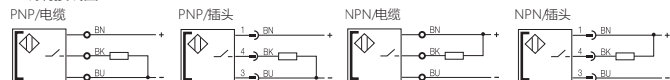


CE

特性		可在 Festo C型槽固定, 带 M8插头	可在 Festo C型槽固定, 带 M8插头	可在 Festo C型槽固定, 带 M12插头	可在 Festo C型槽固定, 带 M12插头	可在 Festo C型槽固定, 自由端电缆
PNP(常开)	订购代码 订货编号	<b>4FC001</b> -xxx FIS-10M-PO-S-E-M8-xxx	<b>4FC041</b> -xxx FIS-10M-PO-D-E-M8Y-xxx	<b>4FC081</b> -xxx FIS-10M-PO-S-E-M12-xxx	<b>4FC121</b> -xxx FIS-10M-PO-D-E-M12Y-xxx	<b>4FC161</b> -xxx FIS-10M-PO-S-E-OE-xxx
NPN(常开)	订购代码 订货编号	<b>4FC021</b> -xxx FIS-10M-NO-S-E-M8-xxx	<b>4FC061</b> -xxx FIS-10M-NO-D-E-M8Y-xxx	<b>4FC101</b> -xxx FIS-10M-NO-S-E-M12-xxx	<b>4FC141</b> -xxx FIS-10M-NO-D-E-M12Y-xxx	<b>4FC181</b> -xxx FIS-10M-NO-S-E-OE-xxx
供电电压U <sub>s</sub>		10...30 V DC	10...30 V DC	10...30 V DC	10...30 V DC	10...30 V DC
电压降U <sub>v</sub>		≤ 2.5 V	≤ 2.5 V	≤ 2.5 V	≤ 2.5 V	≤ 2.5 V
额定绝缘电压U <sub>i</sub>		75 V DC	75 V DC	75 V DC	75 V DC	75 V DC
额定工作电流I <sub>n</sub>		100 mA	100 mA	100 mA	100 mA	100 mA
空载供电电流I <sub>0</sub> 最大		≤ 8 mA	≤ 8 mA	≤ 8 mA	≤ 8 mA	≤ 8 mA
极性反接保护/电源-信号短接保护		有/有	有/有	有/有	有/有	有/有
额定翻转磁场场强 H <sub>n</sub>		1.2 kA/m	1.2 kA/m	1.2 kA/m	1.2 kA/m	1.2 kA/m
安全翻转磁场场强 H <sub>s</sub>		≥ 2 kA/m	≥ 2 kA/m	≥ 2 kA/m	≥ 2 kA/m	≥ 2 kA/m
H <sub>n</sub>  连接点的温度漂移		≤ 0.3%/°C	≤ 0.3%/°C	≤ 0.3%/°C	≤ 0.3%/°C	≤ 0.3%/°C
开/关延迟		≤ 0.07 ms/≤ 0.07 ms	≤ 0.07 ms/≤ 0.07 ms	≤ 0.07 ms/≤ 0.07 ms	≤ 0.07 ms/≤ 0.07 ms	≤ 0.07 ms/≤ 0.07 ms
环境温度T <sub>a</sub>		-25...+85° C	-25...+85° C	-25...+85° C	-25...+85° C	-25...+85° C
防护等级符合 IEC 60529		IP 67	IP 67	IP 67	IP 67	IP 67
认证		CE	CE	CE	CE	CE
外壳材料		PA 12	PA 12	PA 12	PA 12	PA 12
连接		带 M8插头的电缆(3针)	带 M8插头的电缆(4针)	带 M12插头的电缆(3针)	带 M12插头的电缆(4针)	带自由端电缆
安装方法		可从上方安装	可从上方安装	可从上方安装	可从上方安装	可从上方安装
槽		U C型槽(10号槽)	U C型槽(10号槽)	U C型槽(10号槽)	U C型槽(10号槽)	U C型槽(10号槽)

备注: xxx=电缆长度, 订货时可根据需要定制, 线缆长度以0.5m递增, 例: 005=0.5m, 010=1m, 015=1.5m

三线制接线图

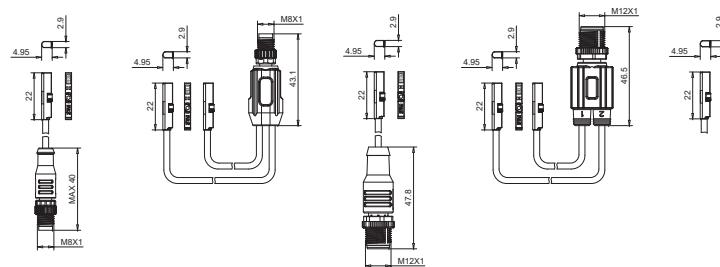


Y型插头接线图



槽的尺寸

C 型槽(10 号槽)



推荐附件(见3.3.03)  
(请单独订货)

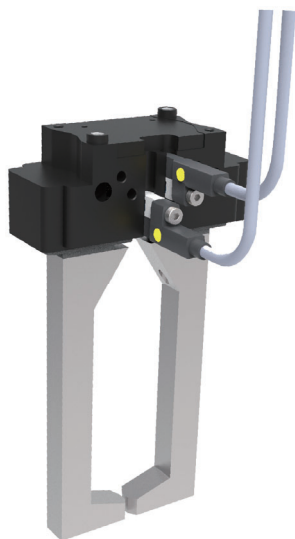
## 磁敏式气缸传感器 紧凑型设计

安全卡入槽内  
设计完全与槽匹配，即传感器可被完全插入至槽内。

安装和调整均便捷而简单  
固定元件集成在传感器内。

还可以用于对空间要求严格的应用中  
采用齐平安装，传感器“隐藏”在槽内。

为机械抓手和短冲程气缸提供最佳解决方案  
迷你型设计(极短型)



## C 型槽(10 号槽)



## 磁敏式气缸传感器 紧凑型设计

FAS®

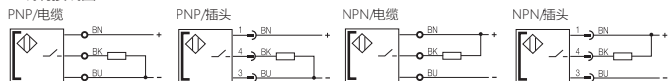


CE

特性		可在 Festo C型槽固定, 带 M8插头	可在 Festo C型槽固定, 带 M8插头	可在 Festo C型槽固定, 带 M12插头	可在 Festo C型槽固定, 带 M12插头	可在 Festo C型槽固定, 自由端电缆
PNP(常开)	订购代码 订货编号	4FC201-xxx FIS-10G-PO-S-E-M8-xxx	4FC241-xxx FIS-10G-PO-D-E-M8Y-xxx	4FC281-xxx FIS-10G-PO-S-E-M12-xxx	4FC321-xxx FIS-10G-PO-D-E-M12Y-xxx	4FC361-xxx FIS-10G-PO-S-E-OE-xxx
NPN(常开)	订购代码 订货编号	4FC221-xxx FIS-10G-NO-S-E-M8-xxx	4FC261-xxx FIS-10G-NO-D-E-M8Y-xxx	4FC301-xxx FIS-10G-NO-S-E-M12-xxx	4FC341-xxx FIS-10G-NO-D-E-M12Y-xxx	4FC381-xxx FIS-10G-NO-S-E-OE-xxx
供电电压U <sub>s</sub>		10...30 V DC	10...30 V DC	10...30 V DC	10...30 V DC	10...30 V DC
电压降U <sub>v</sub>		≤ 2.5 V	≤ 2.5 V	≤ 2.5 V	≤ 2.5 V	≤ 2.5 V
额定绝缘电压U <sub>i</sub>		75 V DC	75 V DC	75 V DC	75 V DC	75 V DC
额定工作电流I <sub>a</sub>		100 mA	100 mA	100 mA	100 mA	100 mA
空载供电电流I <sub>0</sub> 最大		≤ 8 mA	≤ 8 mA	≤ 8 mA	≤ 8 mA	≤ 8 mA
极性反接保护/电源-信号短接保护		有/有	有/有	有/有	有/有	有/有
额定翻转磁场场强 H <sub>0</sub>		1.2 kA/m	1.2 kA/m	1.2 kA/m	1.2 kA/m	1.2 kA/m
安全翻转磁场场强 H <sub>s</sub>		≥ 2 kA/m	≥ 2 kA/m	≥ 2 kA/m	≥ 2 kA/m	≥ 2 kA/m
H <sub>0</sub>  连接点的温度漂移		≤ 0.3%/°C	≤ 0.3%/°C	≤ 0.3%/°C	≤ 0.3%/°C	≤ 0.3%/°C
开/关延迟		≤ 0.07 ms/≤ 0.07 ms	≤ 0.07 ms/≤ 0.07 ms	≤ 0.07 ms/≤ 0.07 ms	≤ 0.07 ms/≤ 0.07 ms	≤ 0.07 ms/≤ 0.07 ms
环境温度T <sub>a</sub>		-25...+85° C	-25...+85° C	-25...+85° C	-25...+85° C	-25...+85° C
防护等级符合 IEC 60529		IP 67	IP 67	IP 67	IP 67	IP 67
认证		CE	CE	CE	CE	CE
外壳材料		PA 12	PA 12	PA 12	PA 12	PA 12
连接		带 M8插头的电缆(3针)	带 M8插头的电缆(4针)	带 M12插头的电缆(3针)	带 M12插头的电缆(4针)	带自由端电缆
安装方法		可从侧面插入	可从侧面插入	可从侧面插入	可从侧面插入	可从侧面插入
槽		U C型槽(10号槽)	U C型槽(10号槽)	U C型槽(10号槽)	U C型槽(10号槽)	U C型槽(10号槽)

备注: xxx=电缆长度, 订货时可根据需要定制, 线缆长度以0.5m递增, 例: 005=0.5m, 010=1m, 015=1.5m

### 三线制接线图



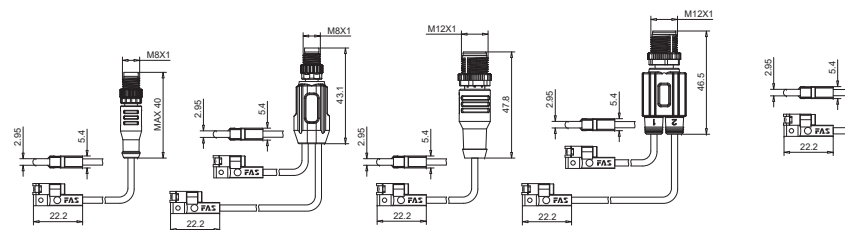
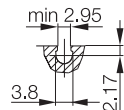
### Y型插头接线图



### 槽的尺寸

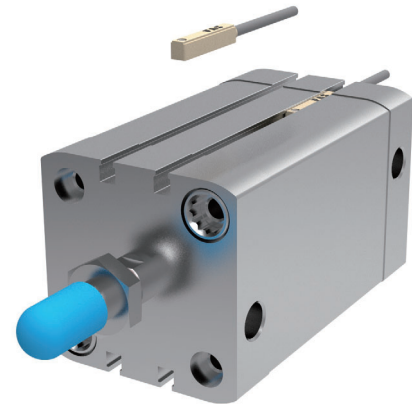
### C 型槽(10 号槽)

例如 Festo、SCHUNK、ZIMMER 夹具



推荐附件(见3.3.03)  
(请单独订货)



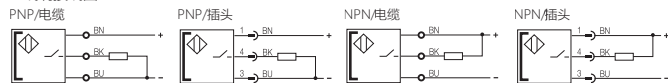


CE

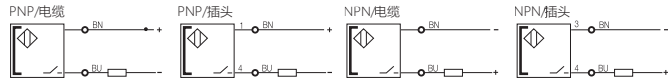
特性		可在AirTAC T型槽 固定,带 M8 插头	可在AirTAC T型槽 固定,带 M8 插头	可在AirTAC T型槽 固定,带 M12 插头	可在AirTAC T型槽 固定,带 M12 插头	可在AirTAC T型槽 固定,自由端电缆
PNP(常开)	订购代码 订货编号	<b>6AT001-xxxx</b> FIS-6M-PO-S-E-M8-xxx	<b>6AT041-xxxx</b> FIS-6M-PO-D-E-M8Y-xxx	<b>6AT081-xxxx</b> FIS-6M-PO-S-E-M12-xxx	<b>6AT121-xxxx</b> FIS-6M-PO-D-E-M12Y-xxx	<b>6AT161-xxxx</b> FIS-6M-PO-S-E-OE-xxx
NPN(常开)	订购代码 订货编号	<b>6AT021-xxxx</b> FIS-6M-NO-S-E-M8-xxx	<b>6AT061-xxxx</b> FIS-6M-NO-D-E-M8Y-xxx	<b>6AT101-xxxx</b> FIS-6M-NO-S-E-M12-xxx	<b>6AT141-xxxx</b> FIS-6M-NO-D-E-M12Y-xxx	<b>6AT181-xxxx</b> FIS-6M-NO-S-E-OE-xxx
二线制(PLC模组PNP)	订购代码 订货编号	<b>6AT023-xxxx</b> FIS-6M-BO-S-E-M8-xxx	<b>6AT063-xxxx</b> FIS-6M-BO-D-E-M8Y-xxx	<b>6AT103-xxxx</b> FIS-6M-BO-S-E-M12-xxx	<b>6AT143-xxxx</b> FIS-6M-BO-D-E-M12Y-xxx	<b>6AT183-xxxx</b> FIS-6M-BO-S-E-OE-xxx
二线制(PLC模组NPN)	订购代码 订货编号	<b>6AT025-xxxx</b> FIS-6M-DO-S-E-M8-xxx	<b>6AT065-xxxx</b> FIS-6M-DO-D-E-M8Y-xxx	<b>6AT105-xxxx</b> FIS-6M-DO-S-E-M12-xxx	<b>6AT145-xxxx</b> FIS-6M-DO-D-E-M12Y-xxx	<b>6AT185-xxxx</b> FIS-6M-DO-S-E-OE-xxx
供电电压 $U_b$		10...30 V DC	10...30 V DC	10...30 V DC	10...30 V DC	10...30 V DC
电压降 $U_d$		≤ 2.5 V	≤ 2.5 V	≤ 2.5 V	≤ 2.5 V	≤ 2.5 V
额定绝缘电压 $U_i$		75 V DC	75 V DC	75 V DC	75 V DC	75 V DC
额定工作电流 $I_n$		100 mA	100 mA	100 mA	100 mA	100 mA
空载供电电流 $I_0$ 最大		≤ 8 mA	≤ 8 mA	≤ 8 mA	≤ 8 mA	≤ 8 mA
极性反接保护/电源-信号短接保护		有/有	有/有	有/有	有/有	有/有
额定翻转磁场场强 $I_{H_n}$		≥ 2 kA/m	≥ 2 kA/m	≥ 2 kA/m	≥ 2 kA/m	≥ 2 kA/m
安全翻转磁场场强 $I_{H_s}$		≥ 2 kA/m	≥ 2 kA/m	≥ 2 kA/m	≥ 2 kA/m	≥ 2 kA/m
$I_{H_n}$ 连通点的温度漂移		≤ 0.3%/°C	≤ 0.3%/°C	≤ 0.3%/°C	≤ 0.3%/°C	≤ 0.3%/°C
开/关延迟		≤ 0.07 ms/≤ 0.07 ms	≤ 0.07 ms/≤ 0.07 ms	≤ 0.07 ms/≤ 0.07 ms	≤ 0.07 ms/≤ 0.07 ms	≤ 0.07 ms/≤ 0.07 ms
环境温度 $T_a$		-25...+85° C	-25...+85° C	-25...+85° C	-25...+85° C	-25...+85° C
防护等级符合 IEC 60529		IP 67	IP 67	IP 67	IP 67	IP 67
认证		CE	CE	CE	CE	CE
外壳材料		PA 12	PA 12	PA 12	PA 12	PA 12
连接		带 M8 插头的电缆(3针)	带 M8 插头的电缆(4针)	带 M12 插头的电缆(3针)	带 M12 插头的电缆(4针)	带自由端电缆
安装方法		可从上方安装 T 型槽	可从上方安装 T 型槽	可从上方安装 T 型槽	可从上方安装 T 型槽	可从上方安装 T 型槽

备注: xxx=电缆长度, 订货时可根据需要定制, 线缆长度以0.5m递增, 例: 005=0.5m, 010=1m, 015=1.5m

三线制接线图



二线制接线图

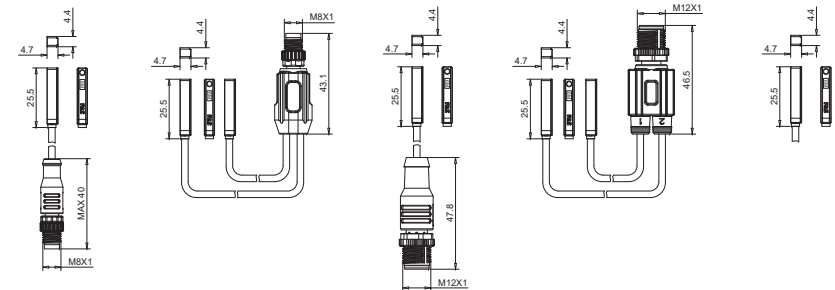
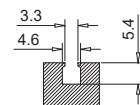


Y型插头接线图

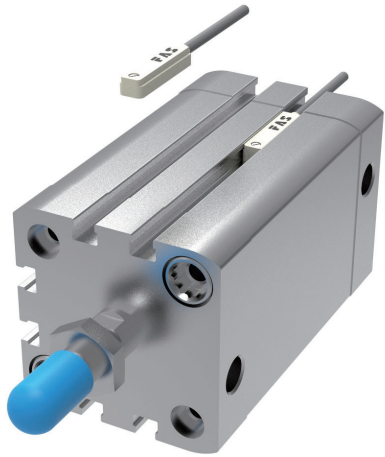


槽的尺寸

T 型槽  
例如 AirTAC G型



推荐附件(见3.3.03)  
(请单独订货)

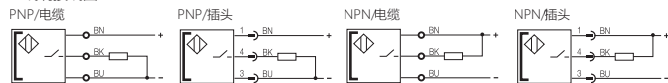


CE

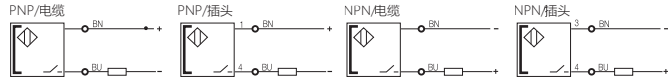
特性		可在 AirTAC T型槽 固定,带 M8 插头	可在 AirTAC T型槽 固定,带 M8 插头	可在 AirTAC T型槽 固定,带 M12 插头	可在 AirTAC T型槽 固定,带 M12 插头	可在 AirTAC T型槽 固定,自由端电缆
PNP(常开)	订购代码 订货编号	6AE001-xxxx FIS-6E-PO-S-E-M8-xxx	6AE041-xxxx FIS-6E-PO-D-E-M8Y-xxx	6AE081-xxxx FIS-6E-PO-S-E-M12-xxx	6AE121-xxxx FIS-6E-PO-D-E-M12Y-xxx	6AE161-xxxx FIS-6E-PO-S-E-OE-xxx
NPN(常开)	订购代码 订货编号	6AE021-xxxx FIS-6E-NO-S-E-M8-xxx	6AE061-xxxx FIS-6E-NO-D-E-M8Y-xxx	6AE101-xxxx FIS-6E-NO-S-E-M12-xxx	6AE141-xxxx FIS-6E-NO-D-E-M12Y-xxx	6AE181-xxxx FIS-6E-NO-S-E-OE-xxx
二线制(PLC模组PNP)	订购代码 订货编号	6AE023-xxxx FIS-6E-BO-S-E-M8-xxx	6AE063-xxxx FIS-6E-BO-D-E-M8Y-xxx	6AE103-xxxx FIS-6E-BO-S-E-M12-xxx	6AE143-xxxx FIS-6E-BO-D-E-M12Y-xxx	6AE183-xxxx FIS-6E-BO-S-E-OE-xxx
二线制(PLC模组NPN)	订购代码 订货编号	6AE025-xxxx FIS-6E-DO-S-E-M8-xxx	6AE065-xxxx FIS-6E-DO-D-E-M8Y-xxx	6AE105-xxxx FIS-6E-DO-S-E-M12-xxx	6AE145-xxxx FIS-6E-DO-D-E-M12Y-xxx	6AE185-xxxx FIS-6E-DO-S-E-OE-xxx
供电电压 U <sub>s</sub>		10...30 V DC	10...30 V DC	10...30 V DC	10...30 V DC	10...30 V DC
电压降 U <sub>v</sub>		≤ 2.5 V	≤ 2.5 V	≤ 2.5 V	≤ 2.5 V	≤ 2.5 V
额定绝缘电压 U <sub>i</sub>		75 V DC	75 V DC	75 V DC	75 V DC	75 V DC
额定工作电流 I <sub>n</sub>		100 mA	100 mA	100 mA	100 mA	100 mA
空载供电电流 I <sub>0</sub> 最大		≤ 8 mA	≤ 8 mA	≤ 8 mA	≤ 8 mA	≤ 8 mA
极性反接保护/电源-信号短接保护		有/有	有/有	有/有	有/有	有/有
额定翻转磁场场强 I H <sub>0</sub> I		1.2 kA/m	1.2 kA/m	1.2 kA/m	1.2 kA/m	1.2 kA/m
安全翻转磁场场强 I H <sub>0</sub> I		≥ 2 kA/m	≥ 2 kA/m	≥ 2 kA/m	≥ 2 kA/m	≥ 2 kA/m
I H <sub>0</sub> I 连通点的温度漂移		≤ 0.3%/°C	≤ 0.3%/°C	≤ 0.3%/°C	≤ 0.3%/°C	≤ 0.3%/°C
开/关延迟		≤ 0.07 ms/≤ 0.07 ms	≤ 0.07 ms/≤ 0.07 ms	≤ 0.07 ms/≤ 0.07 ms	≤ 0.07 ms/≤ 0.07 ms	≤ 0.07 ms/≤ 0.07 ms
环境温度 T <sub>a</sub>		-25...+85° C	-25...+85° C	-25...+85° C	-25...+85° C	-25...+85° C
防护等级符合 IEC 60529		IP 67	IP 67	IP 67	IP 67	IP 67
认证		CE	CE	CE	CE	CE
外壳材料		PA 12	PA 12	PA 12	PA 12	PA 12
连接		带 M8 插头的电缆(3针)	带 M8 插头的电缆(4针)	带 M12 插头的电缆(3针)	带 M12 插头的电缆(4针)	带自由端电缆
安装方法		可从上方安装	可从上方安装	可从上方安装	可从上方安装	可从上方安装
槽		7.5 T 型槽	7.5 T 型槽	7.5 T 型槽	7.5 T 型槽	7.5 T 型槽

备注: xxx=电缆长度, 订货时可根据需要定制, 线缆长度以0.5m递增, 例: 005=0.5m, 010=1m, 015=1.5m

三线制接线图



二线制接线图

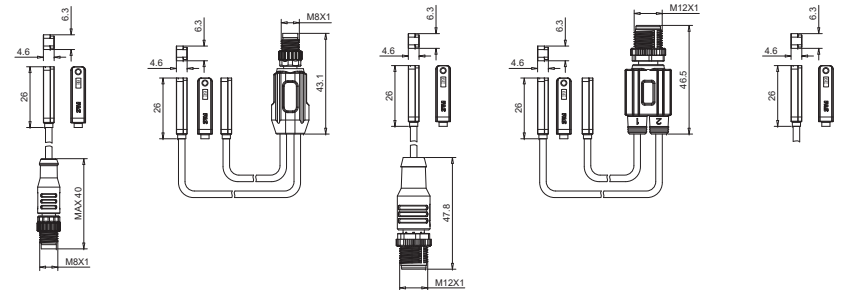
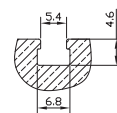


Y型插头接线图

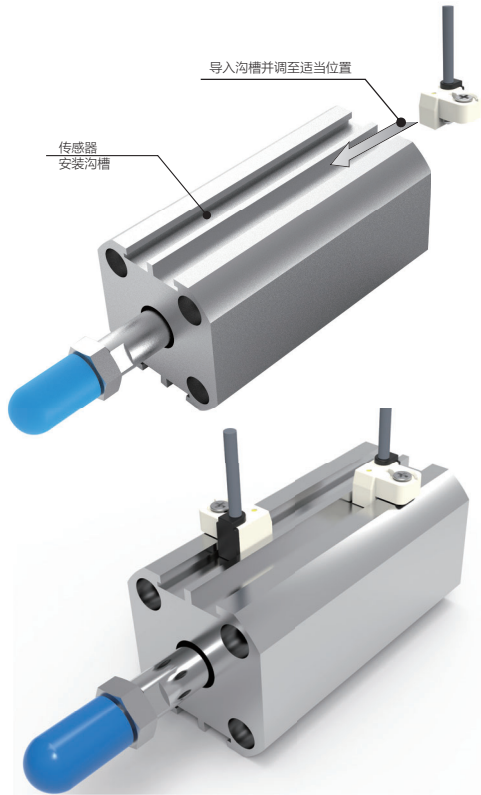


槽的尺寸

T 型槽  
例如 AirTAC E型



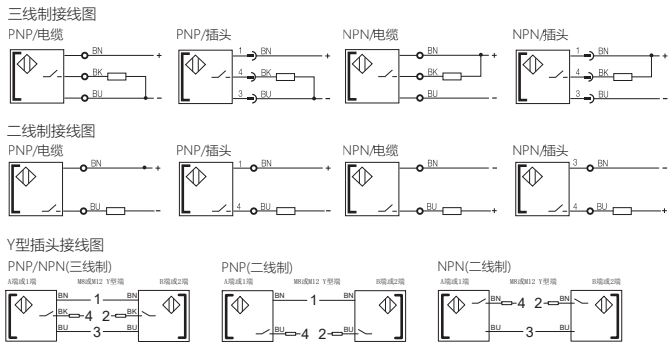
推荐附件(见3.3.03)  
(请单独订货)



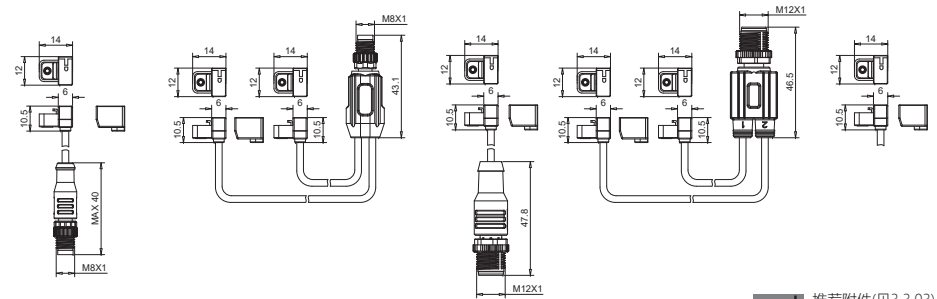
CE

特性		可在AirTAC J型槽 固定,带M8插头	可在AirTAC J型槽 固定,带M8插头	可在AirTAC J型槽 固定,带M12插头	可在AirTAC J型槽 固定,带M12插头	可在AirTAC J型槽 固定,自由端电缆
PNP(常开)	订购代码 订货编号	6AJ001-xxx FIS-6J-PO-S-E-M8-xxx	6AJ041-xxx FIS-6J-PO-D-E-M8Y-xxx	6AJ081-xxx FIS-6J-PO-S-E-M12-xxx	6AJ121-xxx FIS-6J-PO-D-E-M12Y-xxx	6AJ161-xxx FIS-6J-PO-S-E-OE-xxx
NPN(常开)	订购代码 订货编号	6AJ021-xxx FIS-6J-NO-S-E-M8-xxx	6AJ061-xxx FIS-6J-NO-D-E-M8Y-xxx	6AJ101-xxx FIS-6J-NO-S-E-M12-xxx	6AJ141-xxx FIS-6J-NO-D-E-M12Y-xxx	6AJ181-xxx FIS-6J-NO-S-E-OE-xxx
二线制(PLC模组PNP)	订购代码 订货编号	6AJ023-xxx FIS-6J-BO-S-E-M8-xxx	6AJ063-xxx FIS-6J-BO-D-E-M8Y-xxx	6AJ103-xxx FIS-6J-BO-S-E-M12-xxx	6AJ143-xxx FIS-6J-BO-D-E-M12Y-xxx	6AJ183-xxx FIS-6J-BO-S-E-OE-xxx
二线制(PLC模组NPN)	订购代码 订货编号	6AJ025-xxx FIS-6J-DO-S-E-M8-xxx	6AJ065-xxx FIS-6J-DO-D-E-M8Y-xxx	6AJ105-xxx FIS-6J-DO-S-E-M12-xxx	6AJ145-xxx FIS-6J-DO-D-E-M12Y-xxx	6AJ185-xxx FIS-6J-DO-S-E-OE-xxx
供电电压U <sub>s</sub>		10...30 V DC	10...30 V DC	10...30 V DC	10...30 V DC	10...30 V DC
电压降U <sub>v</sub>		≤ 2.5 V	≤ 2.5 V	≤ 2.5 V	≤ 2.5 V	≤ 2.5 V
额定绝缘电压U <sub>i</sub>		75 V DC	75 V DC	75 V DC	75 V DC	75 V DC
额定工作电流I <sub>n</sub>		100 mA	100 mA	100 mA	100 mA	100 mA
空载供电电流I <sub>0</sub> 最大		≤ 8 mA	≤ 8 mA	≤ 8 mA	≤ 8 mA	≤ 8 mA
极性反接保护/电源-信号短接保护		有/有	有/有	有/有	有/有	有/有
额定翻转磁场场强 H <sub>0</sub>		1.2 kA/m	1.2 kA/m	1.2 kA/m	1.2 kA/m	1.2 kA/m
安全翻转磁场场强 H <sub>0</sub>		≥ 2 kA/m	≥ 2 kA/m	≥ 2 kA/m	≥ 2 kA/m	≥ 2 kA/m
H <sub>0</sub>  连通点的温度漂移		≤ 0.3%/°C	≤ 0.3%/°C	≤ 0.3%/°C	≤ 0.3%/°C	≤ 0.3%/°C
开/关延迟		≤ 0.07 ms/≤ 0.07 ms	≤ 0.07 ms/≤ 0.07 ms	≤ 0.07 ms/≤ 0.07 ms	≤ 0.07 ms/≤ 0.07 ms	≤ 0.07 ms/≤ 0.07 ms
环境温度T <sub>a</sub>		-25...+85° C	-25...+85° C	-25...+85° C	-25...+85° C	-25...+85° C
防护等级符合 IEC 60529		IP 67	IP 67	IP 67	IP 67	IP 67
认证		CE	CE	CE	CE	CE
外壳材料		PA 12	PA 12	PA 12	PA 12	PA 12
连接		带 M8插头的电缆(3针)	带 M8插头的电缆(4针)	带 M12插头的电缆 (3针)	带 M12插头的电缆 (4针)	带自由端电缆 (4针)
安装方法		可从上方安装	可从上方安装	可从上方安装	可从上方安装	可从上方安装
槽		┌┐ J 型槽	┌┐ J 型槽	┌┐ J 型槽	┌┐ J 型槽	┌┐ J 型槽

备注: xxx=电缆长度, 订货时可根据需要定制, 线缆长度以0.5m递增, 例: 005=0.5m, 010=1m, 015=1.5m



槽的尺寸



推荐附件(见3.3.03)  
(请单独订货)

可直接用于SMC气缸系列									
系列	缸径	FAS传感器型号	安装附件	附件型号	系列	缸径	FAS传感器型号	安装附件	附件型号
CD55	全系列	FIS-9M/FIS-9Q	×	-	MVGQ	全系列	FIS-9M/FIS-9Q	×	-
CP96[ ]D	全系列	FIS-9M/FIS-9Q	×	-	MXP	全系列	FIS-9M/FIS-9Q	×	-
CDQ2	全系列	FIS-9M/FIS-9Q	×	-	MXQ	全系列	FIS-9M/FIS-9Q	×	-
CDU	全系列	FIS-9M/FIS-9Q	×	-	MXS	全系列	FIS-9M/FIS-9Q	×	-
CDUJ	全系列	FIS-9G	×	-	MXW	全系列	FIS-9M/FIS-9Q	×	-
CHDQ	全系列	FIS-9M/FIS-9Q	×	-	MXZ	全系列	FIS-9M/FIS-9Q	×	-
CXSJ	全系列	FIS-9M/FIS-9Q	×	-	NQC8	全系列	FIS-9M/FIS-9Q	×	-
CDQM	全系列	FIS-9M/FIS-9Q	×	-	RLQ	全系列	FIS-9M/FIS-9Q	×	-
CDQS	全系列	FIS-9M/FIS-9Q	×	-	RQ	全系列	FIS-9M/FIS-9Q	×	-
CQU	全系列	FIS-9M/FIS-9Q	×	-	RS2H	全系列	FIS-9M/FIS-9Q	×	-
CRJ	全系列	FIS-9M/FIS-9Q	×	-	RSH	全系列	FIS-9M/FIS-9Q	×	-
CVQ	全系列	FIS-9M/FIS-9Q	×	-	RSQ	全系列	FIS-9M/FIS-9Q	×	-
CXT	全系列	FIS-9M/FIS-9Q	×	-	RZQ	全系列	FIS-9M/FIS-9Q	×	-
JCDQ	全系列	FIS-9M/FIS-9Q/FIS-9G	×	-	C96[ ]D	φ32、φ40	FIS-9M/FIS-9Q	√	请咨询本公司
JMGP	全系列	FIS-9M/FIS-9Q	×	-	C96[ ]D	φ50、φ63	FIS-9M/FIS-9Q	√	请咨询本公司
MGF	全系列	FIS-9M/FIS-9Q	×	-	C96[ ]D	φ80、φ100	FIS-9M/FIS-9Q	√	请咨询本公司
MGJ	全系列	FIS-9Q/FIS-9G	×	-	CDA2	φ40、φ50	FIS-9M/FIS-9Q	√	请咨询本公司
MGP/MGFW	全系列	FIS-9M/FIS-9Q	×	-	CDA2	φ63	FIS-9M/FIS-9Q	√	请咨询本公司
MGQ	全系列	FIS-9M/FIS-9Q	×	-	CDA2	φ80、φ100	FIS-9M/FIS-9Q	√	请咨询本公司
MHF2	全系列	FIS-9M/FIS-9Q/FIS-9G	×	-	CD85	φ8至φ16	FIS-9M/FIS-9Q	√	请咨询本公司
MHK2	全系列	FIS-9M/FIS-9Q/FIS-9G	×	-	CD85	φ20至φ40	FIS-9M/FIS-9Q	√	请咨询本公司
MHL2	全系列	FIS-9M/FIS-9Q	×	-	CD75	φ8至φ16	FIS-9M/FIS-9Q	√	请咨询本公司
MHQG2	全系列	FIS-9M/FIS-9Q	×	-	CD75	φ20至φ40	FIS-9M/FIS-9Q	√	请咨询本公司
MDHR2	全系列	FIS-9M/FIS-9Q	×	-	CDM2	φ20至φ40	FIS-9M/FIS-9Q	√	请咨询本公司
MDHR3	全系列	FIS-9M/FIS-9Q	×	-	CDM3	φ20至φ40	FIS-9M/FIS-9Q	√	请咨询本公司
MHT2	全系列	FIS-9M/FIS-9Q	×	-	CDJ2	φ6、φ10、φ16	FIS-9M/FIS-9Q	√	请咨询本公司
MHW2	全系列	FIS-9M/FIS-9Q/FIS-9G	×	-	CXS	全系列	FIS-9M/FIS-9Q	√	请咨询本公司
MHZ2	全系列	FIS-9M/FIS-9Q/FIS-9G	×	-	CDS1	φ125、φ140	FIS-9M	√	请咨询本公司
MIW/MIS	全系列	FIS-9M/FIS-9Q/FIS-9G	×	-	CDS1	φ160	FIS-9M	√	请咨询本公司
MK/MK2T	全系列	FIS-9M	×	-	CDS1	φ180	FIS-9M	√	请咨询本公司
MQQ	全系列	FIS-9M/FIS-9Q/FIS-9G	×	-	CDS1	φ200	FIS-9M	√	请咨询本公司
MQP	全系列	FIS-9M/FIS-9Q/FIS-9G	×	-	CDG1	φ20至φ63	FIS-9M/FIS-9Q	√	请咨询本公司
MSQ	全系列	FIS-9M/FIS-9Q/FIS-9G	×	-	CDG3	φ20至φ63	FIS-9M/FIS-9Q	√	请咨询本公司
MHC2	全系列	FIS-9M/FIS-9Q/FIS-9G	×	-	CDNA2	φ40、φ50	FIS-9M/FIS-9Q	√	请咨询本公司
MHY2	全系列	FIS-9M/FIS-9Q/FIS-9G	×	-	CDNA2	φ63	FIS-9M/FIS-9Q	√	请咨询本公司
MXH	全系列	FIS-9M/FIS-9Q	×	-	CDNA2	φ80、φ100	FIS-9M/FIS-9Q	√	请咨询本公司
MXY	全系列	FIS-9M/FIS-9Q	×	-	CDNG	φ20至φ40	FIS-9M/FIS-9Q	√	请咨询本公司
MY1	全系列	FIS-9M/FIS-9Q	×	-	CDNS	φ125、φ140	FIS-9M/FIS-9Q	√	请咨询本公司
MRHQ	全系列	FIS-9M/FIS-9Q	×	-	CDNS	φ160	FIS-9M/FIS-9Q	√	请咨询本公司
MSZ	全系列	FIS-9M/FIS-9Q	×	-	CRA1	全系列	FIS-9M/FIS-9Q	√	请咨询本公司
MTS	全系列	FIS-9M/FIS-9Q/FIS-9G	×	-	CRB1	全系列	FIS-9M/FIS-9Q	√	请咨询本公司

可直接用于SMC气缸系列									
系列	缸径	FAS传感器型号	安装附件	附件型号	系列	缸径	FAS传感器型号	安装附件	附件型号
CDS2	φ125、φ140	FIS-9M	√	请咨询本公司					
CDS2	φ160	FIS-9M	√	请咨询本公司					
JCDM	φ20至φ40	FIS-9M	√	请咨询本公司					
JMDB	φ32、φ40、φ45	FIS-9M/FIS-9Q	√	请咨询本公司					
JMDB	φ50、φ56、φ63	FIS-9M/FIS-9Q	√	请咨询本公司					
JMDB	φ67、φ80	FIS-9M/FIS-9Q	√	请咨询本公司					
JMDB	φ85、φ100	FIS-9M/FIS-9Q	√	请咨询本公司					
MDB	φ32、φ40	FIS-9M/FIS-9Q	√	请咨询本公司					
MDB	φ50、φ63	FIS-9M/FIS-9Q	√	请咨询本公司					
MDB	φ80、φ100	FIS-9M/FIS-9Q	√	请咨询本公司					
MDB	φ125	FIS-9M/FIS-9Q	√	请咨询本公司					
MDB1	全系列	FIS-9M/FIS-9Q	√	请咨询本公司					
MGC	φ20至φ50	FIS-9M/FIS-9Q	×	-					
MGG	φ20至φ63	FIS-9M/FIS-9Q	√	请咨询本公司					
MGT	全系列	FIS-9M/FIS-9Q	×	-					
MGZ/MGZR	全系列	FIS-9M/FIS-9Q	√	请咨询本公司					



可直接用于FESTO气缸系列

系列	缸径	FAS传感器型号	安装附件	附件型号	系列	缸径	FAS传感器型号	安装附件	附件型号
AND/AEN	全系列	FIS-8M	×	-	DZH	φ32...φ63	FIS-8M	✓	请咨询本公司
ADVC/AEVC	全系列	FIS-10M	×	-	DSBF-C	全系列	FIS-8M	✓	请咨询本公司
ADVC/AEVC	φ32至φ80	FIS-8M/FIS-10M	×	-	DSBG	φ32...φ100	FIS-8M	✓	请咨询本公司
DSBC	全系列	FIS-8M	×	-	DSBG	φ125	FIS-8M	✓	请咨询本公司
ADNGF	全系列	FIS-8M	×	-	DSBG	φ160、φ200	FIS-8M	✓	请咨询本公司
DZF	全系列	FIS-8M	×	-	DSNU/ESNU	全系列	FIS-8M	✓	请咨询本公司
DZH	φ16、φ20、φ25	FIS-8M	×	-	CRDSNU	全系列	FIS-8M	✓	请咨询本公司
EZH-10	φ40	FIS-8M	×	-	CRDNG	全系列	FIS-8M	✓	请咨询本公司
DMM/EMM-10	全系列	FIS-8M	×	-	CRHD	全系列	FIS-8M	✓	请咨询本公司
EMMZ	全系列	FIS-8M	×	-					
DNCKE	全系列	FIS-8M	×	-					
DNC	φ8、φ12	FIS-10M	×	-					
DNC	φ18至φ50	FIS-8M	×	-					
DPP	全系列	FIS-8M	×	-					
DFM	全系列	FIS-8M	×	-					
DPZ	全系列	FIS-8M	×	-					
DGSL	全系列	FIS-10M	×	-					
SLF/SLT	全系列	FIS-10M	×	-					
DHPS	全系列	FIS-8G	×	-					
HGPD/HGPT	φ16至φ35	FIS-10G	×	-					
HGPD/HGPT	φ40至φ80	FIS-8G	×	-					
HGPL	全系列	FIS-8M	×	-					
HGPC	全系列	FIS-10M/FIS-10G	×	-					
HGP	全系列	FIS-8M	×	-					
DHDS	全系列	FIS-8G	×	-					
HGDD	全系列	FIS-8G	×	-					
HGDT	全系列	FIS-10M/FIS-10G	×	-					
DHWS/DHRS	全系列	FIS-8M/FIS-8G	×	-					
HGRT	φ16...φ32	FIS-10G	×	-					
HGRT	φ40、φ50	FIS-8G	×	-					
HGRC	全系列	FIS-10M/FIS-10G	×	-					

适用于FIS-9M磁性开关

适用于圆形气缸	说明	订货编号	PU <sup>①</sup>
	适用于缸径 @ 6 mm	F-MQS06	2
	适用于缸径 @ 8 mm	F-MQS08	2
	适用于缸径 @ 10 mm	F-MQS10	2
	适用于缸径 @ 12 mm	F-MQS12	2
	适用于缸径 @ 16 mm	F-MQS16	2
	适用于缸径 @ 20 mm	F-MQS20	2
	适用于缸径 @ 25 mm	F-MQS25	2
	适用于缸径 @ 32 mm	F-MQS32	2
	适用于缸径 @ 40 mm	F-MQS40	2
	适用于缸径 @ 50 mm	F-MQS50	2
适用于缸径 @ 63 mm	F-MQS63	2	
适用于缸径 @ 80 mm	F-MQS80	2	
适用于拉杆气缸			
	适用于缸径 @ 32 mm	4SC000-ASS-02	2
	适用于缸径 @ 40 / 50 mm	4SC000-ASS-03	2
	适用于缸径 @ 63 mm	4SC000-ASS-03	2
	适用于缸径 @ 80 mm	4SC000-ASS-04	2
	适用于缸径 @ 103 mm	4SC000-ASS-04	2
适用于缸径 @ 125 mm	4SC000-ASS-05	2	
适用于T型槽气缸			
	适用于FIS-9M磁性开关，T型槽安装	4SC000-ASS-10	2

适用于FIS-8M磁性开关

适用于圆形气缸	说明	订货编号	PU <sup>①</sup>
	适用于缸径 @ 6 mm	F-MQT06	2
	适用于缸径 @ 8 mm	F-MQT08	2
	适用于缸径 @ 10 mm	F-MQT10	2
	适用于缸径 @ 12 mm	F-MQT12	2
	适用于缸径 @ 16 mm	F-MQT16	2
	适用于缸径 @ 20 mm	F-MQT20	2
	适用于缸径 @ 25 mm	F-MQT25	2
	适用于缸径 @ 32 mm	F-MQT32	2
	适用于缸径 @ 40 mm	F-MQT40	2
	适用于缸径 @ 50 mm	F-MQT50	2
适用于缸径 @ 63 mm	F-MQT63	2	
适用于缸径 @ 80 mm	F-MQT80	2	